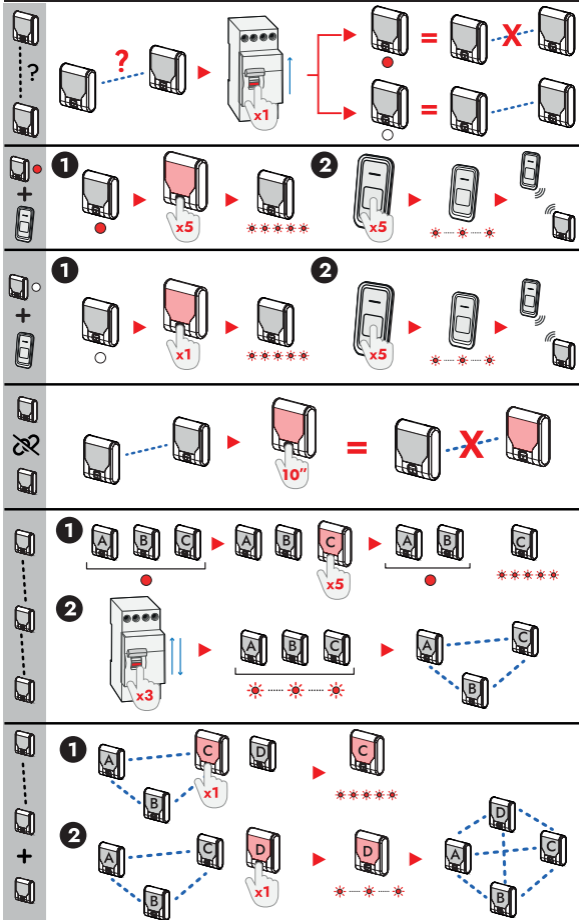


Quick guide



FRANÇAIS			
MTR3600E-UP	4820405	MVR500E-UP	4820409
MTR1300EB-UP	4820406	MTR500E-UP	4820404
MTR1300E-UP	4820407	MTV300E-UP	4820408
KEY-UP (SMARTKEY)	4820410		

Caractéristiques
 Tension secteur : 230V~ +10% -15% - 50Hz
 Intensité maximale : voir tableau de charges compatibles
 Consommation en veille : < 0,8VA - < 0,4W
 Consommation en veille MVR500 : 1,3VA - 0,7W
 Bandes radios fréquences : 2400.0 - 2483.5 MHz
 Puissance radio maximale émise : 10 mW
 Temp. ambiante : -20°C à +60°C (MTR1300, MTR500, MVR500)
 Temp. ambiante : -20°C à +40°C (MTR3600, MTV300, SMARTKEY)
 Humidité relative : 0 à 90%
 Niveau sonore (MTR1300, MTR3600) : <60dB à 20cm
 Alimentation (SMARTKEY) : USB DC 4.75V à 5.25V
 Protection IP (SMARTKEY, MTR3600) : IP40
 Protection IP (Autres récepteurs) : IP30

Produits fabriqués en France par FDI Matelec Z.I. du Cormier 110, Rue Pierre Gilles de Gennes - 49300 CHOLET. Retrouvez toutes les informations techniques sur www.urmetwithyokis.fr

Pour les produits fournis sans bornier, mais avec des fils, le câblage sur le réseau électrique doit être réalisé en utilisant des borniers ou systèmes similaires adéquats et en installant le produit en suivant les normes en vigueur du pays dans lequel est vendu le matériel. Le produit ne possède pas d'isolation renforcée entre le bouton connect, la led et le circuit primaire (sous tension secteur); utiliser des outils isolants conformes pour accéder à ces boutons. L'équipement doit être installé dans un local inaccessible de l'utilisateur, à l'intérieur d'un boîtier/coffret électrique verrouillé.

Déclaration de conformité simplifiée : Le soussigné, FDI Matelec SA, déclare que les équipements radioélectriques du type MTR3600E-UP (code art. 4820405), MTR1300EB-UP (code art. 4820406), MTR1300E-UP (code art. 4820407), MVR500E-UP (code art. 4820409) MTR500E-UP (code art. 4820404), MTV300E-UP (code art. 4820408), KEY-UP (SMARTKEY) (code art. 4820410) sont conformes à la directive 2014/53/UE. Le texte complet de la déclaration UE de conformité est disponible à l'adresse internet suivante: www.urmetwithyokis.fr

DIRECTIVE EUROPEENNE 2012/19/UE du 4 juillet 2012 relatif aux déchets d'équipements électriques et électroniques (DEEE) Le symbole de la poubelle sur roues barrée d'une croix présent sur le produit ou sur son emballage indique que ce produit ne doit pas être éliminé avec vos autres déchets ménagers. Au lieu de cela, il est de votre responsabilité de vous débarrasser de vos équipements usagés en les remettant à un point de collecte spécialisé pour le recyclage des déchets des équipements électriques et électroniques (DEEE). La collecte et le recyclage séparés de vos équipements usagés au moment de leur mise au rebut aidera à conserver les ressources naturelles et à assurer qu'elles sont recyclées d'une manière qui protège la santé humaine et l'environnement. Pour plus d'informations sur les lieux de collecte où vous pouvez déposer vos équipements usagés pour le recyclage, veuillez contacter votre revendeur, votre service local élimination des ordures ménagères.

ITALIANO			
MTR3600E-UP	4820405	MVR500E-UP	4820409
MTR1300EB-UP	4820406	MTR500E-UP	4820404
MTR1300E-UP	4820407	MTV300E-UP	4820408
KEY-UP (SMARTKEY)	4820410		

Caratteristiche
 Tensione di rete: 230V~ +10% -15% - 50Hz
 Intensità massima: vedi tabella carichi compatibili
 Consumo in stand-by: < 0,8VA - < 0,4W
 Consumo in stand-by MVR500: 1,3VA - 0,7W
 Banda radiofrequenza: 2400.0 - 2483.5 MHz
 Potenza radio massima trasmessa: 10 mW
 Temp. ambiente: -20°C a +60°C (MTR1300, MTR500, MVR500)
 Temp. ambiente: -20°C a +40°C (MTR3600, MTV300, SMARTKEY)
 Umidità relativa: 0 a 90%
 Livello audio (MTR1300, MTR3600): <60dB a 20cm
 Alimentazione (SMARTKEY): USB DC 4.75V a 5.25V
 Grado di protezione IP (SMARTKEY, MTR3600): IP40
 Grado di protezione IP (altri ricevitori): IP30

Urmet S.p.a. - 10154 TORINO (ITALY) - Via Bologna 188/C
 Informazioni tecniche su www.urmet.com o via telefono ai numeri:
 Professionisti: +39 011.23.39.810 - Privati: 011.23.39.800

Per i prodotti forniti sprovvisti di morsetteria, ma con fili, il cablaggio alla rete elettrica deve essere effettuato utilizzando idonee morsettiere o sistemi simili ed installando il prodotto secondo le norme vigenti nel paese in cui l'apparecchiatura viene venduta. Il prodotto non ha isolamento rinforzato tra il pulsante di connessione, il LED e il circuito primario (tensione di rete); utilizzare strumenti isolanti conformi per accedere a questi pulsanti. L'apparecchiatura deve essere installata in un locale non accessibile all'utente, all'interno di una scatola elettrica chiusa a chiave.

Dichiarazione di conformità UE semplificata : Il fabbricante, FDI Matelec SA, dichiara che i tipi di apparecchiature radio: MTR3600E-UP (codice 4820405), MTR1300EB-UP (codice 4820406), MTR1300E-UP (codice 4820407), MVR500E-UP (codice 4820409) MTR500E-UP (codice 4820404), MTV300E-UP (codice 4820408), KEY-UP (SMARTKEY) (codice 4820410) sono conformi alla direttiva 2014/53/UE. Il testo completo della dichiarazione di conformità UE è disponibile al seguente indirizzo Internet: www.urmet.com

DIRETTIVA 2012/19/UE DEL PARLAMENTO EUROPEO E DEL CONSIGLIO del 4 luglio 2012 sui rifiuti di apparecchiature elettriche ed elettroniche (RAEE) Il simbolo del cassonetto barrato riportato sull'apparecchiatura o sulla sua confezione indica che il prodotto alla fine della propria vita utile deve essere raccolto separatamente dagli altri rifiuti. L'utente dovrà, pertanto, conferire l'apparecchiatura giunta a fine vita agli idonei centri comunali di raccolta differenziata dei rifiuti elettrotecnici ed elettronici. In alternativa alla gestione autonoma è possibile consegnare l'apparecchiatura che si desidera smaltire al rivenditore, al momento dell'acquisto di una nuova apparecchiatura di tipo equivalente. Presso i rivenditori di prodotti elettronici con superficie di vendita di almeno 400 m² è inoltre possibile consegnare gratuitamente, senza obbligo di acquisto, i prodotti elettronici da smaltire con dimensione massima inferiore a 25 cm. L'adeguata raccolta differenziata per l'avvio successivo dell'apparecchiatura dismessa al riciclaggio, al trattamento e allo smaltimento ambientalmente compatibile contribuisce ad evitare possibili effetti negativi sull'ambiente e sulla salute e favorisce il reimpiego e/o riciclo dei materiali di cui è composta l'apparecchiatura.

ENGLISH			
MTR3600E-UP	4820405	MVR500E-UP	4820409
MTR1300EB-UP	4820406	MTR500E-UP	4820404
MTR1300E-UP	4820407	MTV300E-UP	4820408
KEY-UP (SMARTKEY)	4820410		

Technical specifications
 Mains voltage: 230V~ +10% -15% - 50Hz
 Maximum intensity: see compatible loads table
 Consumption in stand-by: < 0,8VA - < 0,4W
 Consumption in stand-by MVR500: 1,3VA - 0,7W
 Radio frequency band: 2400.0 - 2483.5 MHz
 Maximum radio power transmitted: 10 mW
 Ambient temp.: -20°C a +60°C (MTR1300, MTR500, MVR500)
 Ambient temp.: -20°C a +40°C (MTR3600, MTV300, SMARTKEY)
 Max. relative humidity: 0 a 90%
 Audio level (MTR1300, MTR3600): <60dB at 20cm
 Power supply (SMARTKEY): USB DC 4.75V at 5.25V
 IP protection degree (SMARTKEY, MTR3600): IP40
 IP protection degree (other receivers): IP30

Urmet S.p.a. - 10154 TORINO (ITALY) - Via Bologna 188/C - For technical information, go to www.urmet.com or call Customer Service: +39 011.23.39.810 Export Dept. Phone: +39 011.24.00.250/256

For products supplied without a terminal block, but with wires, the wiring to the electrical network must be carried out using suitable terminal blocks or similar systems and installing the product according to the regulations in force in the country where the equipment is sold. The product has no reinforced insulation between the connection button, the LED and the primary circuit (mains voltage); use compliant insulating tools to access these buttons. The appliance must be installed in a room not accessible to the user, inside a locked electrical box.

Simplified EU declaration of conformity: Hereby, FDI Matelec SA, declares that the radio equipment types: MTR3600E-UP (item code 4820405), MTR1300EB-UP (item code 4820406), MTR1300E-UP (item code 4820407), MVR500E-UP (item code 4820409) MTR500E-UP (item code 4820404), MTV300E-UP (item code 4820408), KEY-UP (SMARTKEY) (item code 4820410) are in compliance with Directive 2014/53/UE. The full text of the EU declaration of conformity is available at the following internet address: www.urmet.com

DIRECTIVE 2012/19/EU OF THE EUROPEAN PARLIAMENT AND OF THE COUNCIL of 4 July 2012 on waste electrical and electronic equipment (WEEE) The symbol of the crossed-out wheeled bin on the product or on its packaging indicates that this product may not be disposed of with your other household waste. Instead, it is your responsibility to dispose of your waste equipment by handing it over to a designated collection point for the recycling of waste electrical and electronic equipment. The separate collection and recycling of your waste equipment at the time of disposal will help to conserve natural resources and ensure that it is recycled in a manner that protects human health and the environment. For more information about where you can drop off your waste equipment for recycling, please contact your local city office, your household waste disposal service or the shop where you purchased the product.

DANSK			
MTR3600E-UP	4820405	MVR500E-UP	4820409
MTR1300EB-UP	4820406	MTR500E-UP	4820404
MTR1300E-UP	4820407	MTV300E-UP	4820408
KEY-UP (SMARTKEY)	4820410		

Specifikationer
 Netspænding: 230V~ +10% -15% - 50Hz
 Maksimal strøm: Se tabellen med de kompatible belastninger
 Standby forbrug: < 0,8VA - < 0,4W
 Standby forbrug MVR500: 1,3VA - 0,7W
 Radiofrekvensbånd: 2400.0 - 2483.5 MHz
 Maksimal radioeffekt transmitteret: 10 mW
 Omgivelsestempe.: -20°C a +60°C (MTR1300, MTR500, MVR500)
 Luftfugtighed: 0 a 90%
 Lydniveau (MTR1300, MTR3600): <60dB til 20cm
 Forsyning (SMARTKEY): USB DC 4.75V til 5.25V
 Beskyttelsesgrad IP (SMARTKEY, MTR3600): IP40
 Beskyttelsesgrad IP (andre modtagere): IP30

Urmet S.p.a. - 10154 TORINO (ITALY) - Via Bologna 188/C Teknisk information findes på www.urmet.com eller telefonisk på numrene: Fagfolk: +39 011.23.39.810 - Privat: 011.24.00.250/256

På produkter, leveret uden klemkasse, men med ledninger, skal kablernes tilslutning til ledningsnettet udføres med hjælp af løst-siddende enleder-klemmer eller lignende systemer hvori produktet installeres i henhold til de gældende bestemmelser i landet som enheden forhandles i. Produktet er uden forstærket isolering imellem den tilsluttede trykknop, lysdiode og det primære kredsløb (under netspænding); anvend værktøj med korrekt isolering til at tage adgang til disse trykknapper. Apparatet skal installeres inde i en elektrisk isoleret forretningsdåse i et tekniskrum.

Forenklædet EU-overensstemmelseserklæring: Hermed erklærer FDI Matelec SA, at radioudstyrstyperne: MTR3600E-UP (varekode 4820405), MTR1300EB-UP (varekode 4820406), MTR1300E-UP (varekode 4820407), MVR500E-UP (varekode 4820409) MTR500E-UP (varekode 4820404), MTV300E-UP (varekode 4820408), KEY-UP (SMARTKEY) (varekode 4820410) er i overensstemmelse med direktiv 2014/53/UE. EU-overensstemmelseserklæringens fulde tekst kan findes på følgende internetadresse: www.urmet.com

EUROPA-PARLAMENTETS OG RÅDETS DIREKTIV 2012/19/EU af 4. juli 2012 om affald af elektrisk og elektronisk udstyr (WEEE) Symbolet på den udryddede kasse på produktet eller på emballagen angiver, at dette produkt ikke må bortskaffes sammen med dit andet husholdningsaffald. I stedet er det dit ansvar at bortskaffe affaldet ved at overdrage det til et udpeget indsamlingssted til genbrug af affald af elektrisk og elektronisk udstyr. Separat indsamling og genanvendelse af dit affald på bortskaffelsesstedet vil bidrage til at bevare naturressourcerne og sikre, at det genbruges på en måde, der beskytter menneskers sundhed og miljøet. For mere information om, hvor du kan aflevere dit affald til genanvendelse, bedes du kontakte dit lokale bykontor, din husholdningsaffald eller den butik, hvor du købte produktet.

Précautions d'installation

Le micromodule doit être uniquement installé par une personne formée et dans un lieu inaccessible à l'utilisateur final, conformément aux règles d'installation nationales (NFC 15-100 en France). Afin de respecter les consignes de sécurité, le micromodule doit être monté sur une ligne protégée en amont par un disjoncteur 10A courbe C (MVR500, MTV300), 13A courbe C (MTR500, MTR1300), 16A courbe C (MTR3600), utilisé comme dispositif de protection contre les surcharges et comme dispositif de déconnexion. Câbler le micromodule hors tension. Dans le cas de tableau en triphasé, la phase d'alimentation des micromodules doit être identique à celle du fil pilote. Des schémas sont disponibles auprès de notre service technique pour le câblage en triphasé. Avec des lampes basse tension, ne jamais mélanger les transformateurs ferromagnétiques, électroniques et toroïdaux. Ne pas installer le MTR3600E-UP dans un boîtier étanche si la charge consomme plus de 8A. Ne pas installer le MTV300E-UP dans un boîtier étanche si la charge consomme plus de 0.6A.

Precauzioni per l'installazione

Il modulo deve essere installato esclusivamente da personale qualificato, in conformità alle norme nazionali di installazione. Al fine di rispettare le normative di sicurezza, il modulo deve essere connesso ad una linea elettrica protetta a monte da un interruttore magnetotermico da 10A in curva C (MVR500, MTV300), 13A in curva C (MTR500, MTR1300), 16A in curva C (MTR3600). Effettuare i cablaggi al modulo solo in assenza di rete di alimentazione. Nel caso di quadri elettrico trifase, la fase di alimentazione dei moduli deve essere la stessa del filo pilota. Degli schemi d'impianto sono disponibili presso la nostra assistenza tecnica per il cablaggio in impianti trifase. Con lampade a bassa tensione non mescolare mai trasformatori ferromagnetici, elettronici e toroidali. Non installare il MTR3600E-UP in una scatola stagna se il carico consuma più di 8A. Non installare l'MTV300E-UP in una scatola stagna se il carico consuma più di 0.6A.

Installation precautions

The module must be installed only by qualified personnel according to the installing national rules. In order to follow the safety rules, the module must be connected to a power line that is upstream protected by a circuit breaker : 10A C curve (MVR500, MTV300), 13A C curve (MTR500, MTR1300), 16A C curve (MTR3600). Wire the module only when power is off. In three-phase installations the powering phase of the modules and of the driver wire should be the same. Contact Customer Care for three-phase system wiring diagrams. Do not mix with low voltage lamps never ferromagnetic, electronic and toroidal transformers. Do not install the MTR3600E-UP in a waterproof box if its electrical load exceeds 8A. Do not install the MTV300E-UP in a waterproof box if its electrical load exceeds 0.6A.

Charges à / Carichi comandabili con / Allowed loads / Cargas pilotables con / Steuerbare Lasten
Regelbare Lasten / Belastungen regulierbare
220 - 240V~

MTR500E-UP	-	I max : 2A P max : 300W	I max : 2A P max : 500W	I max : 1A P max : 250VA	I max : 1A P max : 250VA	I max : 1A P max : 250VA	I max : 1A P max : 250VA
MTV300E-UP	-	I max : 1.3A P max : 300W	I max : 1.3A P max : 300W	I max : 0.6A P max : 125VA	I max : 0.6A P max : 125VA	I max : 0.6A P max : 125VA	I max : 0.6A P max : 125VA
MTR1300E-UP MTR1300EB-UP	-	I max : 5.6A P max : 1300W	I max : 5.6A P max : 1300W	I max : 2.8A P max : 690VA	I max : 2.8A P max : 690VA	I max : 2.8A P max : 690VA	I max : 2.8A P max : 690VA
MTR3600E-UP	-	I max : 16A P max : 3600W	I max : 16A P max : 3600W	I max : 8A P max : 1800VA	I max : 8A P max : 1800VA	I max : 8A P max : 1800VA	I max : 8A P max : 1800VA
MVR500E-UP	I max : 2A P max : 500VA	-	-	-	-	-	-

F Charges résistives	Lampes à incandescence	Lampes fluorescentes et à économie d'énergie	Transformateurs électroniques	Transformateurs ferromagnétiques	Construction à microdistance d'ouverture des contacts	Diode (DEL) électroluminescente
IT Carichi resistivi	Lampadina ad incandescenza	Lampade fluorescenti e a risparmio energetico	Trasformatori elettronici	Trasformatori ferromagnetici	Costruzione con microdistanza di apertura dei contatti	Diode ad emissione luminosa (LED)
GB Resistive loads	Incandescent light bulbs	Fluorescent and energy saving light bulbs	Electronic transformers	Ferromagnetic transformers	Structure with contact opening microdistance	Light emitting diode LED
ES Cargas resistivas	Bombilla incandescente	Bombilla fluorescente y de ahorro energético	Transformadores electrónicos	Transformadores ferromagnéticos	Fabricación con microdistancia de apertura de los contactos	Diode emisor de luz LED
D Ohmsche Lasten	Glühlampe	Leuchtstofflampen und Energiesparlampen	Elektronische Transformatoren	Magnetkern-Transformator	Schalter mit Mikrokontaköffnung	Licht emittierende Diode (LED)
NL Ohmse belastingen	Gloeilampen	Energiezuinige fluorescentie-lampen	Elektronische transformator	Ferromagnetische transformatoren	Constructie met micro-opening tussen contacten	Lichtgevende diode LED
DK Ohmsk belastning	Paære	Lysstofør og energibespare lamper	Elektroniske transformere	Jernkerne transformer	Relas med mikrokontakt kontakt	Lysdiode (LED)

F Moteur	Sans distance d'ouverture des contacts	Fusible 5A	Relais thermique	
IT Motore	Senza distanza di apertura fra i contatti	Fusibile 5A	Relè termico	
GB Motor	Without contact opening distance	5A Fuse	Thermal relay	
ES Motor	Sin distancia de apertura de contactos	Fusible 5A	Relé térmico	
D Motor	Ohne Öffnungsabstand zwischen den Kontakten	5A Sicherung	Thermisches Relais	
NL Motor	Zonder opening tussen contacten	5A zekering	Thermisch relais	
DK Motor	Uden Åbningsafstand mellem kontakterne	Fusibile 5A	Termisk relæ	

ESPAÑOL

MTR3600E-UP	4820405	MVR500E-UP	4820409
MTR1300EB-UP	4820406	MTR500E-UP	4820404
MTR1300E-UP	4820407	MTV300E-UP	4820408
KEY-UP (SMARTKEY)	4820410		

Características

Tensión de red: 230V~ +10% -15% - 50Hz
Corriente máxima: consultar la tabla de cargas compatibles
Consumo en stand-by: < 0,8VA - < 0,4W
Consumo en stand-by MVR500: 1,3VA - 0,7W
Banda de radiofrecuencia: 2400,0 - 2483,5 MHz
Potencia máxima radio transmitida: 10 mW
Temp. ambiente: -20°C a +60°C (MTR1300, MTR500, MVR500)
Temp. ambiente: -20°C a +40°C (MTR3600, MTV300, SMARTKEY)
Humedad relativa: 0 a 90%
Nivel sonoro (MTR1300, MTR3600): <60dB a 20cm
Alimentación (SMARTKEY): USB DC 4.75V a 5.25V
Grado de protección IP (SMARTKEY, MTR3600): IP40
Grado de protección IP (otros emisores): IP30

Urmet S.p.a. - 10154 TORINO (ITALY) - Via Bologna 188/C
Información técnica en www.urmet.com o llame al: Profesionales: +39 011.23.39.810 Privado: 011.24.00.250/256

Para los productos entregados sin tablero de bornes, pero con hilos, el cableado a la red eléctrica se debe realizar utilizando bornes unipolares de tipo dominó o sistemas similares, instalando el producto según las normas vigentes en el país de venta del dispositivo. El producto no tiene aislamiento reforzado entre el pulsador conectado, el LED y el circuito primario (con tensión de red); utilizar herramientas con un aislamiento adecuado para acceder a estos pulsadores. El equipo se debe instalar en una sala técnica dentro de una caja de derivación con aislamiento eléctrico.

Declaración UE de conformidad simplificada: Por la presente, FDI Matelec SA., declara que los tipos de equipos radioeléctricos: MTR3600E-UP (código 4820405), MTR1300EB-UP (código 4820406), MTR1300E-UP (código 4820407), MVR500E-UP (código 4820409), MTR500E-UP (código 4820404), MTV300E-UP (código 4820408), KEY-UP (SMARTKEY) (código 4820410) son conformes con la Directiva 2014/53/UE. El texto completo de la declaración UE de conformidad está disponible en la dirección Internet siguiente: www.urmet.com

DIRECTIVA 2012/19/UE DEL PARLAMENTO EUROPEO Y DEL CONSEJO del 4 de julio de 2012 sobre residuos de aparatos eléctricos y electrónicos (RAEE)

El símbolo del contenedor de basura tachado con un aspa en el producto, o en su embalaje, indica que dicho producto no debe desecharse junto con los otros residuos domésticos. Por el contrario, es responsabilidad del usuario desechar el equipo entregándolo a un punto de recogida designado para el reciclaje de residuos de equipos eléctricos y electrónicos. La recogida separada y el reciclaje de estos residuos en el momento de su eliminación ayudarán a conservar los recursos naturales y garantizarán que se reciclen de manera adecuada para proteger la salud y el medio ambiente. Si desea información adicional sobre los lugares donde puede dejar estos residuos para su reciclado, consulte con las autoridades locales, con sus servicios de recogida de residuos o material reciclable o con la tienda donde adquirió el producto.

DEUTSCH

MTR3600E-UP	4820405	MVR500E-UP	4820409
MTR1300EB-UP	4820406	MTR500E-UP	4820404
MTR1300E-UP	4820407	MTV300E-UP	4820408
KEY-UP (SMARTKEY)	4820410		

Eigenschaften

Netzspannung: 230V~ +10% -15% - 50Hz
Max. Stromwert: siehe Tabelle der kompatiblen Lasten
Standby-Verbrauch: < 0,8VA - < 0,4W
Standby-Verbrauch MVR500: 1,3VA - 0,7W
Funktionsfrequenzband: 2400,0 - 2483,5 MHz
Maximale übertragene Funkleistung: 10 mW
Umgebungstemp.: -20°C a +60°C (MTR1300, MTR500, MVR500)
Umgebungstemp.: -20°C a +40°C (MTR3600, MTV300, SMARTKEY)
Relative Feuchtigkeit: 0 a 90%
Schallpegel (MTR1300, MTR3600): <60dB bis 20cm
Versorgung (SMARTKEY): USB DC 4.75V bis 5.25V
Schutzart IP (SMARTKEY, MTR3600): IP40
Schutzart IP (andere Strahler): IP30

Urmet S.p.a. - 10154 TORINO (ITALY) - Via Bologna 188/C Für technische Informationen www.urmet.com oder telefonisch: Profis: +39 011.23.39.810 - Privatgelände: 011.24.00.250/256

Für ohne Klemmleiste doch mit Drähten gelieferte Produkte muss die Verkabelung im Stromnetz unter Verwendung einpoliger fliegender Klemmen oder ähnlicher Systeme erfolgen, indem das Produkt gemäß den im Land des Verkaufs des Geräts geltenden Bestimmungen installiert wird. Das Produkt weist zwischen der angeschlossenen Taste, der LED und dem Hauptstromkreis (unter Netzspannung) keine verstärkte Isolierung auf. Für den Zugang auf diese Tasten Werkzeuge mit entsprechender Isolierung verwenden. Das Gerät muss in einem technischen Raum im Inneren einer Abzweigdose mit elektrischer Isolierung installiert werden.

Vereinfachte EU-Konformitätserklärung: Hiermit erklärt, FDI Matelec SA., dass die Funkanlagenentypen: MTR3600E-UP (Artikelcode 4820405), MTR1300EB-UP (Artikelcode 4820406), MTR1300E-UP (Artikelcode 4820407), MVR500E-UP (Artikelcode 4820409), MTR500E-UP (Artikelcode 4820404), MTV300E-UP (Artikelcode 4820408), KEY-UP (SMARTKEY) (Artikelcode 4820410) der Richtlinie 2014/53/EU entsprechen. Der vollständige Text der EU-Konformitätserklärung ist unter der folgenden Internetadresse verfügbar: www.urmet.com

RICHTLINIE 2012/19/EU DES EUROPÄISCHEN PARLAMENTS UND DES RATES VOM 4. Juli 2012 über Elektro- und Elektronik-Altgeräte (WEEE)

Das Symbol der durchgestrichenen Abfalltonne auf Rädern auf dem Produkt oder dessen Verpackung gibt an, dass das Produkt nicht zusammen mit dem Hausmüll entsorgt werden darf. Es liegt daher in Ihrer Verantwortung, Ihre Altgeräte zu entsorgen, indem Sie diese bei einer geeigneten Sammelstelle für das Recycling für Elektro- und Elektronik-Altgeräte abgeben. Die getrennte Sammlung und das Recycling Ihrer Altgeräte bei der Entsorgung tragen zur Erhaltung natürlicher Ressourcen bei und garantieren, dass diese auf gesundheits- und umweltverträgliche Weise recycelt werden. Weitere Informationen dazu, wo Sie Ihre Altgeräte zum Recycling abgeben können, erhalten Sie bei Ihrer Gemeindeverwaltung, Ihrem Hausmüll-Entsorgungsdienst oder bei dem Händler, bei dem Sie das Produkt gekauft haben.

NEDERLANDS

MTR3600E-UP	4820405	MVR500E-UP	4820409
MTR1300EB-UP	4820406	MTR500E-UP	4820404
MTR1300E-UP	4820407	MTV300E-UP	4820408
KEY-UP (SMARTKEY)	4820410		

Kenmerken

Netspanning: 230V~ +10% -15% - 50Hz
Maximum stroom: zie de tabel compatibele belastingen
Stand-by verbruik: < 0,8VA - < 0,4W
Stand-by verbruik MVR500: 1,3VA - 0,7W
Radio frequentie band: 2400,0 - 2483,5 MHz
Maximaal uitgezonden vermogen: 10 mW
Omgevingstemp.: -20°C a +60°C (MTR1300, MTR500, MVR500)
Omgevingstemp.: -20°C a +40°C (MTR3600, MTV300, SMARTKEY)
Relative vochtigheidsgraad: 0 - 90%
Geluidsniveau (MTR1300, MTR3600): <60dB tot 20cm
Aansluitstroom (SMARTKEY): USB DC 4.75V tot 5.25V
Beveiligingsgraad IP (SMARTKEY, MTR3600): IP40
Beveiligingsgraad IP (andere uitstoters): IP30

Urmet S.p.a. - 10154 TORINO (ITALY) - Via Bologna 188/C Voor technische informatie raadpleegt u www.urmet.com of belt u: Professionelen: +39 011.23.39.810 - Privaat: 011.24.00.250/256

Voor producten die zonder klemmen maar met draden worden geleverd, moet de aansluiting op het stroomnet gebeuren met eenpolige kroonsteentjes of soortgelijke systemen en volgens de in het land van verkoop van het toestel geldende normen. Het product heeft geen versterkte isolatie tussen de aangesloten bedieningsknop, de ledlamp en het primaire circuit (met netspanning); gebruik het juiste geïsoleerde gereedschap om aan deze knoppen te werken. Het toestel moet in een technische ruimte worden geïnstalleerd en in een aftakdoos met elektrische isolatie.

Vereenvoudigde EU-conformiteitsverklaring: Hierbij verklaart de fabrikant, FDI Matelec SA., dat de types radioapparatuur: MTR3600E-UP (artikelnr. 4820405), MTR1300EB-UP (artikelnr. 4820406), MTR1300E-UP (artikelnr. 4820407), MVR500E-UP (artikelnr. 4820409), MTR500E-UP (artikelnr. 4820404), MTV300E-UP (artikelnr. 4820408), KEY-UP (SMARTKEY) (artikelnr. 4820410) in overeenstemming zijn met Richtlijn 2014/53/EU. De volledige tekst van de EU-conformiteitsverklaring kan worden geraadpleegd op het volgende internetadres: www.urmet.com

RICHTLIJN 2012/19/EU VAN HET EUROPEES PARLEMENT EN DE RAAD van 4 juli 2012 betreffende afgedankte elektrische en elektronische apparatuur (AEEA)

Het symbool van een doorgekruiste verwijfbare afvalbak op het product of op de verpakking ervan betekent dat dit product niet samen met ander stedelijk afval mag worden verwijderd. Het is uw taak om het afval van dit materiaal naar een erkend afvalinzamelpunt te brengen voor het recyclen van afgedankte elektrische en elektronische apparatuur. Door dit materiaal te sorteren en te recyclen wanneer u het afdoekt, draagt u bij tot het behoud van de natuurlijke hulpbronnen en garandeert u dat het gerecycled wordt op een manier die de gezondheid en het milieu beschermt. Voor meer informatie over waar u het afval van dit materiaal kunt overhandigen voor recycling neemt u contact op met het stadsbestuur, de plaatselijke afvaldienst of de winkel waar u het product heeft gekocht.

FR
Cet appareil se recycle

À DÉPOSER EN MAGASIN

OU

À DÉPOSER EN DÉCHÈTERIE

CE 0536

22
PAP

Points de collecte sur www.quefairedemesdechets.fr
Privilégiez la réparation ou le don de votre appareil !

FR
ÉTUI

NOTICE