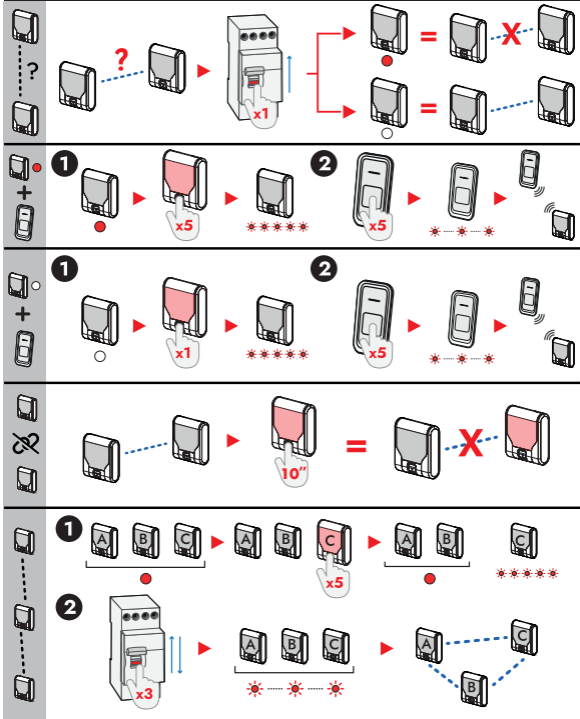


## Quick guide



### FRANCAIS

|           |         |             |         |
|-----------|---------|-------------|---------|
| E2BP-UP   | 4820390 | TLC1-UP     | 4820394 |
| E4BP-UP   | 4820391 | TLC2-UP     | 4820395 |
| E4BPX-UP  | 4820392 | TLC4-UP     | 4820396 |
| GALET4-UP | 4820393 | TLC8-UP     | 4820397 |
| TLM1-UP   | 4820398 | TLM1T503-UP | 4820401 |
| TLM2-UP   | 4820399 | TLM2T503-UP | 4820402 |
| TLM4-UP   | 4820400 | TLM4T503-UP | 4820403 |

**Attention:** ne pas connecter E2BP-UP, E4BP-UP et E4BPX-UP à une tension secteur 230V.

Produits fabriqués en France par la FDI Matelec Yokis Z.I. du Cormier 110, Rue Pierre Gilles de Gennes - 49300 CHOLET. Informations techniques disponibles sur [www.urmetwithyokis.fr](http://www.urmetwithyokis.fr)

### Caractéristiques

Pile standard de type CR2032 lithium 3V  
Autonomie de la pile > 7 ans  
Bande radio fréquences: 2400.0 - 2483.5 MHz  
Température d'utilisation: -20°C à +60°C  
Humidité relative maxi 90%  
Puissance radio maximale émise: 10 mW  
Consommation en veille: < 5µA  
Protection IP E2BP-UP/E4BP(X)-UP: IP30  
Protection IP (autres émetteurs): IP40

### Attention

Il y a risque d'explosion si la pile est remplacée par un type incorrect. Mettre au rebut les piles usagées conformément aux instructions. Les émetteurs contiennent un accumulateur bouton. Ne pas ingérer l'accumulateur, en cas d'ingestion, la pile peut causer des brûlures chimiques internes sévères en à peine 2h et causer la mort. Si cela se produit contacter au plus vite un médecin. Ne pas jeter au feu. Conserver les accumulateurs neufs hors de portée des enfants. Si le compartiment de l'accumulateur ne se ferme pas de manière sûre, ne plus utiliser le produit et le tenir hors de portée des enfants. En cas de soupçon d'ingestion d'un accumulateur ou d'introduction dans une partie quelconque du corps demander immédiatement un avis médical.

### Remplacement de la pile

Gamele TLM/ExBP: déclipser la face avant de l'émetteur pour accéder à l'emplacement de la pile puis sortir la pile de son logement à l'aide d'un outil non conducteur. Gamele TLC: dévisser la vis en face arrière pour ouvrir la télécommande puis sortir la pile de son logement à l'aide d'un outil non conducteur.

**Déclaration de conformité simplifiée** Le soussigné, FDI Matelec SA., déclare que les équipements radioélectriques du type E2BP-UP (code art. 4820390), E4BP-UP (code art. 4820391), E4BPX-UP (code art. 4820392), GALET4-UP (code art. 4820393), TLC1-UP (code art. 4820394), TLC2-UP (code art. 4820395), TLC4-UP (code art. 4820396), TLC8-UP (code art. 4820397), TLM1-UP (code art. 4820398), TLM2-UP (code art. 4820399), TLM4-UP (code art. 4820400), TLM1T503-UP (code art. 4820401), TLM2T503-UP (code art. 4820402), TLM4T503-UP (code art. 4820403) sont conformes à la directive 2014/53/UE. Le texte complet de la déclaration UE de conformité est disponible à l'adresse internet suivante: [www.urmetwithyokis.fr](http://www.urmetwithyokis.fr)

**DIRECTIVE EUROPEENNE 2012/19/UE du 4 juillet 2012 relatif aux déchets d'équipements électriques et électroniques (DEEE)** Le symbole de la poubelle sur roues barrée d'une croix présent sur le produit ou sur son emballage indique que ce produit ne doit pas être éliminé avec vos autres déchets ménagers. Au lieu de cela, il est de votre responsabilité de vous débarrasser de vos équipements usagés en les remettant à un point de collecte spécialisé pour le recyclage des déchets des équipements électriques et électroniques (DEEE). La collecte et le recyclage séparés de vos équipements usagés au moment de leur mise au rebut aidera à conserver les ressources naturelles et à assurer qu'elles sont recyclées d'une manière qui protège la santé humaine et l'environnement. Pour plus d'informations sur les lieux de collecte où vous pouvez déposer vos équipements usagés pour le recyclage, veuillez contacter votre revendeur, votre service local élimination des ordures ménagères.

### ITALIANO

|           |         |             |         |
|-----------|---------|-------------|---------|
| E2BP-UP   | 4820390 | TLC1-UP     | 4820394 |
| E4BP-UP   | 4820391 | TLC2-UP     | 4820395 |
| E4BPX-UP  | 4820392 | TLC4-UP     | 4820396 |
| GALET4-UP | 4820393 | TLC8-UP     | 4820397 |
| TLM1-UP   | 4820398 | TLM1T503-UP | 4820401 |
| TLM2-UP   | 4820399 | TLM2T503-UP | 4820402 |
| TLM4-UP   | 4820400 | TLM4T503-UP | 4820403 |

**Attenzione:** non collegare E2BP-UP, E4BP-UP e E4BPX-UP ad una tensione di rete a 230V~.

Urmet S.p.a. - 10154 TORINO (ITALY) - Via Bologna 188/C  
Informazioni tecniche su [www.urmet.com](http://www.urmet.com) o via telefono ai numeri: Professionisti: +39 011.23.39.810 - Privati: 011.23.39.800

### Caratteristiche

Pila al litio di tipo CR2032 V3 (fornita a corredo)  
Autonomia della pila > 7 anni  
Banda radiofrequenza: 2400.0 - 2483.5 MHz  
Temperatura ambiente: -20°C a +60°C  
Umidità relativa: 90%  
Potenza radio massima trasmessa: 10 mW  
Consumo in stand-by: < 5µA  
Gradi protezione IP E2BP-UP/E4BP(X)-UP: IP30,  
Gradi protezione IP: (altri emettitori) IP40

### Attenzione

Rischio di esplosione se la batteria è sostituita con una di tipo diverso da quello indicato. Smaltire le batterie usate secondo le normative locali vigenti. I trasmettitori contengono una batteria a bottone. Non ingerire la batteria, se ingerita, può causare gravi ustioni chimiche interne in sole 2 ore e causare la morte; se ciò accadesse contattare un medico il prima possibile. Non gettare le batterie nel fuoco. Tenere le batterie nuove fuori dalla portata dei bambini. Se il vano batteria non si chiude in modo corretto, non utilizzare il dispositivo e tenerlo fuori dalla portata dei bambini. Nel caso di sospetto di ingerimento di un accumulatore o di introduzione in qualsiasi parte del corpo, consultare immediatamente un medico.

### Sostituzione della batteria

Su trasmettitori della gamma TLM/ExBP: sganciare la parte anteriore del trasmettitore per accedere al vano della batteria, rimuovere la batteria scarica utilizzando un attrezzo non conduttivo. Su trasmettitori della gamma TLC: svitare la vite sul retro per aprire il telecomando, quindi rimuovere la batteria scarica dal suo alloggiamento utilizzando un attrezzo non conduttivo

**Dichiarazione di conformità UE semplificata:** Il fabbricante, FDI Matelec SA., dichiara che i tipi di apparecchiatura radio: E2BP-UP (codice 4820390), E4BP-UP (codice 4820391), E4BPX-UP (codice 4820392), GALET4-UP (codice 4820393), TLC1-UP (codice 4820394), TLC2-UP (codice 4820395), TLC4-UP (codice 4820396), TLC8-UP (codice 4820397), TLM1-UP (codice 4820398), TLM2-UP (codice 4820399), TLM4-UP (codice 4820400), TLM1T503-UP (codice 4820401), TLM2T503-UP (codice 4820402), TLM4T503-UP (codice 4820403) sono conformi alla direttiva 2014/53/UE. Il testo completo della dichiarazione di conformità UE è disponibile al seguente indirizzo Internet: [www.urmet.com](http://www.urmet.com)

### DIRETTIVA 2012/19/UE DEL PARLAMENTO EUROPEO E DEL CONSIGLIO del 4 luglio 2012 sui rifiuti di apparecchiature elettriche ed elettroniche (RAEE)

Il simbolo del cassonetto barrato riportato sull'apparecchiatura o sulla sua confezione indica che il prodotto alla fine della propria vita utile deve essere raccolto separatamente dagli altri rifiuti. L'utente dovrà, pertanto, conferire l'apparecchiatura giunta a fine vita agli idonei centri comunali di raccolta differenziata dei rifiuti elettrotecnici ed elettronici. In alternativa alla gestione autonoma è possibile consegnare l'apparecchiatura che si desidera smaltire al rivenditore, al momento dell'acquisto di una nuova apparecchiatura di tipo equivalente. Presso i rivenditori di prodotti elettronici con superficie di vendita di almeno 400 m<sup>2</sup> è inoltre possibile consegnare gratuitamente, senza obbligo di acquisto, i prodotti elettronici da smaltire con dimensione massima inferiore a 25 cm. L'adeguata raccolta differenziata per l'avvio successivo dell'apparecchiatura dismessa al riciclaggio, al trattamento e allo smaltimento ambientalmente compatibile contribuisce ad evitare possibili effetti negativi sull'ambiente e sulla salute e favorisce il riimpiego e/o riciclo dei materiali di cui è composta l'apparecchiatura.

### ENGLISH

|           |         |             |         |
|-----------|---------|-------------|---------|
| E2BP-UP   | 4820390 | TLC1-UP     | 4820394 |
| E4BP-UP   | 4820391 | TLC2-UP     | 4820395 |
| E4BPX-UP  | 4820392 | TLC4-UP     | 4820396 |
| GALET4-UP | 4820393 | TLC8-UP     | 4820397 |
| TLM1-UP   | 4820398 | TLM1T503-UP | 4820401 |
| TLM2-UP   | 4820399 | TLM2T503-UP | 4820402 |
| TLM4-UP   | 4820400 | TLM4T503-UP | 4820403 |

**Warning:** Do not connect E2BP-UP, E4BP-UP and E4BPX-UP to the 230V mains.

Urmet S.p.a. - 10154 TORINO (ITALY) - Via Bologna 188/C  
For technical information, go to [www.urmet.com](http://www.urmet.com) or call telephone number: Professionals: +39 011.23.39.810 - Private: 011.24.00.250/256

### Technical specifications

CR2032 3V Lithium battery (included)  
Battery life > 7 years  
Radio frequency band: 2400.0 - 2483.5 MHz  
Ambient temperature: -20°C a +60°C  
Max. relative humidity: 90%  
Maximum radio power transmitted: 10 mW  
Consumption in stand-by: < 5µA  
IP protection degree E2BP-UP/E4BP(X)-UP: IP30  
IP protection degree: (other emitters) IP40

### Warning

Risk of explosion if the battery is replaced with one of a different type from that shown. Dispose of batteries respecting local regulations in force. The transmitters contain a button cell battery. Do not swallow the battery. If swallowed, the battery can cause severe internal chemical burns in as little as 2 hours and even death. Call a doctor immediately if the battery is swallowed. Do not dispose of the batteries in fire. Keep new and used batteries away from children. If the battery compartment does not close properly, do not use the device and keep it out of reach of children. In the case of suspected ingestion of a battery or introduction into any part of the body, call a doctor immediately.

### How to change the battery

On transmitters in the TLM/ExBP range: release the front of the transmitter to access the battery compartment, remove the flat battery using a non-conductive tool. On TLC range transmitters: undo the screw at the back to open the remote control, then remove the flat battery from its housing using a non-conductive tool.

**Simplified EU declaration of conformity:** Hereby, FDI Matelec SA., declares that the radio equipment types: E2BP-UP (item code 4820390), E4BP-UP (item code 4820391), E4BPX-UP (item code 4820392), GALET4-UP (item code 4820393), TLM1-UP (item code 4820398), TLM2-UP (item code 4820399), TLM4-UP (item code 4820400), TLM1T503-UP (item code 4820401), TLM2T503-UP (item code 4820402), TLM4T503-UP (item code 4820403) are in compliance with Directive 2014/53/UE. The full text of the EU declaration of conformity is available at the following internet address: [www.urmet.com](http://www.urmet.com)

### DIRETTIVA 2012/19/UE OF THE EUROPEAN PARLIAMENT AND OF THE COUNCIL of 4 July 2012 on waste electrical and electronic equipment (WEEE)

The symbol of the crossed-out wheeled bin on the product or on its packaging indicates that this product must not be disposed of with your other household waste. Instead, it is your responsibility to dispose of your waste equipment by handing it over to a designated collection point for the recycling of waste electrical and electronic equipment. The separate collection and recycling of your waste equipment at the time of disposal will help to conserve natural resources and ensure that it is recycled in a manner that protects human health and the environment. For more information about where you can drop off your waste equipment for recycling, please contact your local city office, your household waste disposal service or the shop where you purchased the product.

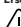

**DEUTSCH**

|           |         |             |         |
|-----------|---------|-------------|---------|
| E2BP-UP   | 4820390 | TLC1-UP     | 4820394 |
| E4BP-UP   | 4820391 | TLC2-UP     | 4820395 |
| E4BPX-UP  | 4820392 | TLC4-UP     | 4820396 |
| GALET4-UP | 4820393 | TLC8-UP     | 4820397 |
| TLM1-UP   | 4820398 | TLM1T503-UP | 4820401 |
| TLM2-UP   | 4820399 | TLM2T503-UP | 4820402 |
| TLM4-UP   | 4820400 | TLM4T503-UP | 4820403 |

**Technische Daten**

Lithium-Akku Typs CR2032 (Lieferumfang enthalten)  
 Betriebsdauer des Akkus > 7 Jahre  
 Funkfrequenzband: 2400 - 2480 MHz  
 Betriebstemperatur: -20°C bis +60°C  
 Relative Luftfeuchtigkeit: 90%  
 Maximale übertragene Funkleistung: 10 mW  
 Standby-Verbrauch: < 5µA  
 Schutzart IP E2BP-UP/E4BP(X)-UP : IP30  
 Schutzart IP: (andere Strahler) IP40

**Ersetzen der Batterie**

  Auf Sendern der Produktreihe TLM/ExBP: Den vorderen Teil des Senders entfernen, um Zugang zum Batteriefach zu erhalten, und die entladene Batterie mit einem nicht leitfähigen Werkzeug entfernen. Auf Sendern der Produktreihe TLC: Die Schraube an der Rückseite lösen, um die Fernsteuerung zu öffnen, dann die entladene Batterie aus ihrem Fach entfernen und dazu ein nicht leitfähiges Werkzeug verwenden.

**Vereinfachte EU-Konformitätserklärung:** Hiermit erklärt, FDI Matelec SA., dass die Funkanlagen typen: E2BP-UP (Artikelcode 4820390), E4BP-UP (Artikelcode 4820391), E4BPX-UP (Artikelcode 4820392), GALET4-UP (Artikelcode 4820393), TLC1-UP (Artikelcode 4820394), TLC2-UP (Artikelcode 4820395), TLC4-UP (Artikelcode 4820396), TLC8-UP (Artikelcode 4820397), TLM1-UP (Artikelcode 4820398), TLM2-UP (Artikelcode 4820399), TLM4-UP (Artikelcode 4820400), TLM1T503-UP (Artikelcode 4820401), TLM2T503-UP (Artikelcode 4820402), TLM4T503-UP (Artikelcode 4820403) der Richtlinie 2014/53/EU entsprechen. Der vollständige Text der EU-Konformitätserklärung ist unter der folgenden Internetadresse verfügbar: [www.urmet.com](http://www.urmet.com).

**RICHTLINIE 2012/19/EU DES EUROPÄISCHEN PARLAMENTS UND DES RATES VOM 4. Juli 2012 über Elektro- und Elektronik-Altgeräte (WEEE)**

Das Symbol der durchgestrichenen Abfalltonne auf Rädern auf dem Produkt oder dessen Verpackung gibt an, dass das Produkt nicht zusammen mit dem Hausmüll entsorgt werden darf. Es liegt daher in Ihrer Verantwortung, Ihre Altgeräte zu entsorgen, indem Sie diese bei einer geeigneten Sammelstelle für das Recycling für Elektro- und Elektronik-Altgeräte abgeben. Die getrennte Sammlung und das Recycling Ihrer Altgeräte bei der Entsorgung tragen zur Erhaltung natürlicher Ressourcen bei und garantieren, dass diese auf gesundheits- und umweltverträgliche Weise recycelt werden. Weitere Informationen dazu, wo Sie Ihre Altgeräte zum Recycling abgeben können, erhalten Sie bei Ihrer Gemeindeverwaltung, Ihrem Hausmüll-Entsorgungsdienst oder bei dem Händler, bei dem Sie das Produkt gekauft haben.

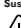
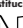
**ESPAÑOL**

|           |         |             |         |
|-----------|---------|-------------|---------|
| E2BP-UP   | 4820390 | TLC1-UP     | 4820394 |
| E4BP-UP   | 4820391 | TLC2-UP     | 4820395 |
| E4BPX-UP  | 4820392 | TLC4-UP     | 4820396 |
| GALET4-UP | 4820393 | TLC8-UP     | 4820397 |
| TLM1-UP   | 4820398 | TLM1T503-UP | 4820401 |
| TLM2-UP   | 4820399 | TLM2T503-UP | 4820402 |
| TLM4-UP   | 4820400 | TLM4T503-UP | 4820403 |

**Características técnicas**

Pila de litio tipo CR2032 (entregada con el equipo)  
 Autonomía de la pila > 7 años  
 Banda de radiofrecuencia: 2400 - 2480 MHz  
 Temperatura de funcionamiento: -20°C a +60°C  
 Humedad relativa: 90%  
 Potencia máxima radio transmitida: 10 mW  
 Consumo en stand-by: < 5µA  
 Grado de protección IP E2BP-UP/E4BP(X)-UP : IP30  
 Grado de protección IP: (otros emisores) IP40

**Sustitución de la batería**

  En transmisores de la gama TLM/ExBP: desenganchar la parte delantera del transmisor para acceder al alojamiento de la batería, retirar la batería descargada utilizando una herramienta no conductora de electricidad. En transmisores de la gama TLC: desenroscar el tornillo de la parte trasera para abrir el mando a distancia; luego, retirar la batería descargada de su alojamiento utilizando una herramienta no conductora de electricidad.

**Declaración UE de conformidad simplificada:** Por la presente, FDI Matelec SA., declara que los tipos de equipos radioeléctricos: E2BP-UP (código 4820390), E4BP-UP (código 4820391), E4BPX-UP (código 4820392), GALET4-UP (código 4820393), TLC1-UP (código 4820394), TLC2-UP (código 4820395), TLC4-UP (código 4820396), TLC8-UP (código 4820397), TLM1-UP (código 4820398), TLM2-UP (código 4820399), TLM4-UP (código 4820400), TLM1T503-UP (código 4820401), TLM2T503-UP (código 4820402), TLM4T503-UP (código 4820403) son conformes con la Directiva 2014/53/UE. El texto completo de la declaración UE de conformidad está disponible en la dirección Internet siguiente: [www.urmet.com](http://www.urmet.com).

**DIRECTIVA 2012/19/UE DEL PARLAMENTO EUROPEO Y DEL CONSEJO del 4 de julio de 2012 sobre residuos de aparatos eléctricos y electrónicos (RAEE)**

El símbolo del contenedor de basura tachado con un aspa en el producto, o en su embalaje, indica que dicho producto no debe desecharse junto con los otros residuos domésticos. Por el contrario, es responsabilidad del usuario desechar el equipo entregándolo a un punto de recogida designado para el reciclaje de residuos de equipos eléctricos y electrónicos. La recogida separada y el reciclaje de estos residuos en el momento de su eliminación ayudarán a conservar los recursos naturales y garantizarán que se reciclen de manera adecuada para proteger la salud y el medio ambiente. Si desea información adicional sobre los lugares donde puede dejar estos residuos para su reciclado, consulte con las autoridades locales, con sus servicios de recogida de residuos o material reciclable o con la tienda donde adquirió el producto.

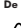

**NEDERLANDS**

|           |         |             |         |
|-----------|---------|-------------|---------|
| E2BP-UP   | 4820390 | TLC1-UP     | 4820394 |
| E4BP-UP   | 4820391 | TLC2-UP     | 4820395 |
| E4BPX-UP  | 4820392 | TLC4-UP     | 4820396 |
| GALET4-UP | 4820393 | TLC8-UP     | 4820397 |
| TLM1-UP   | 4820398 | TLM1T503-UP | 4820401 |
| TLM2-UP   | 4820399 | TLM2T503-UP | 4820402 |
| TLM4-UP   | 4820400 | TLM4T503-UP | 4820403 |

**Technische specificaties**

Lithiumbatterij type CR2032 (meegeleverd)  
 Levensduur van de batterij > 7 jaar  
 Radio frequentie band: 2400 - 2480 MHz  
 Bedrijfstemperatuur: -20°C a +60°C  
 Relatieve vochtigheid: 90%  
 Maximaal uitgezonden vermogen: 10 mW  
 Stand-by verbruik: < 5µA  
 Beveiligingsgraad IPE2BP-UP/E4BP(X)-UP : IP30  
 Beveiligingsgraad IP: (andere uitstoters) IP40

**De batterij vervangen**

  In zenders van het assortiment TLM/ExBP: maak de voorkant van de zender los voor toegang tot het batterijcompartiment. Verwijder de batterij met een niet-geleidend instrument. In zenders van het assortiment TLC: draai de schroef aan de achterkant los om de afstandsbediening te openen en verwijder dan de lege batterij uit het compartiment met een niet-geleidend instrument.

**Vereenvoudigde EU-conformiteitsverklaring:** Hierbij verklaart de fabrikant, FDI Matelec SA., dat de types radioapparatuur: E2BP-UP (artikelnr. 4820390), E4BP-UP (artikelnr. 4820391), E4BPX-UP (artikelnr. 4820392), GALET4-UP (artikelnr. 4820393), TLC1-UP (artikelnr. 4820394), TLC2-UP (artikelnr. 4820395), TLC4-UP (artikelnr. 4820396), TLC8-UP (artikelnr. 4820397), TLM1-UP (artikelnr. 4820398), TLM2-UP (artikelnr. 4820399), TLM4-UP (artikelnr. 4820400), TLM1T503-UP (artikelnr. 4820401), TLM2T503-UP (artikelnr. 4820402), TLM4T503-UP (artikelnr. 4820403) in overeenstemming zijn met Richtlijn 2014/53/UE. De volledige tekst van de EU-conformiteitsverklaring kan worden geraadpleegd op het volgende internetadres: [www.urmet.com](http://www.urmet.com)

**RICHTLIJN 2012/19/EU VAN HET EUROPEES PARLEMENT EN DE RAAD van 4 juli 2012 betreffende afgedankte elektrische en elektronische apparatuur (AEEA)**

Het symbool van een doorgekruiste verwijfbare afvalbak op het product of op de verpakking ervan betekent dat dit product niet samen met ander stedelijk afval mag worden verwijderd. Het is uw taak om het afval van dit materiaal naar een erkend afvalinzamelpunt te brengen voor het recyclen van afgedankte elektrische en elektronische apparatuur. Door dit materiaal te sorteren en te recyclen wanneer u het afhandelt, draagt u bij tot het behoud van de natuurlijke hulpbronnen en garandeert u dat het gerecycled wordt op een manier die de gezondheid en het milieu beschermt. Voor meer informatie over waar u het afval van dit materiaal kunt overhandigen voor recycling neemt u contact op met het stadsbestuur, de plaatselijke afvaldienst of de winkel waar u het product heeft gekocht.



**DANSK**

|           |         |             |         |
|-----------|---------|-------------|---------|
| E2BP-UP   | 4820390 | TLC1-UP     | 4820394 |
| E4BP-UP   | 4820391 | TLC2-UP     | 4820395 |
| E4BPX-UP  | 4820392 | TLC4-UP     | 4820396 |
| GALET4-UP | 4820393 | TLC8-UP     | 4820397 |
| TLM1-UP   | 4820398 | TLM1T503-UP | 4820401 |
| TLM2-UP   | 4820399 | TLM2T503-UP | 4820402 |
| TLM4-UP   | 4820400 | TLM4T503-UP | 4820403 |

**Tekniske specifikationer**

CR2032 Lithium battery (inkl.)  
 Batteri levetid > 7 years  
 Radiofrekvensbånd: 2400 - 2480 MHz  
 Operating temperature: -20°C to +60°C  
 Luftfugtighed: 90%  
 Maksimal radioeffekt transmitteret: 10 mW  
 Standby forbrug: < 5µA  
 Beskyttelsesgrad IP E2BP-UP/E4BP(X)-UP : IP30  
 Beskyttelsesgrad IP: (andre emittere) IP40

**Udskiftning af batterier**

  På TLM/ExBP-sendere: Friger den forreste del af senderen, for at tage adgang til batterirummet, og tag det afladede batteri ud ved hjælp af et ikke-ledende værktøj. På TLC-sendere: Skru skruen på bagsiden ud, for at åbne fjernbetjeningen, og tag herefter det afladede batteri ud af sædet ved hjælp af et ikke-ledende værktøj.

**Forenklet EU-Overensstemmelseserklæring:** Hermed erklærer FDI Matelec SA., at radioudstyrstyperne: E2BP-UP (varekode 4820390), E4BP-UP (varekode 4820391), E4BPX-UP (varekode 4820392), GALET4-UP (varekode 4820393), TLC1-UP (varekode 4820394), TLC2-UP (varekode 4820395), TLC4-UP (varekode 4820396), TLC8-UP (varekode 4820397), TLM1-UP (varekode 4820398), TLM2-UP (varekode 4820399), TLM4-UP (varekode 4820400), TLM1T503-UP (varekode 4820401), TLM2T503-UP (varekode 4820402), TLM4T503-UP (varekode 4820403) er i overensstemmelse med direktiv 2014/53/UE. EU-overensstemmelseserklæringens fulde tekst kan findes på følgende internetadresse: [www.urmet.com](http://www.urmet.com)

**EUROPA-PARLAMENTETS OG RÅDETS DIREKTIV 2012/19/EU af 4. juli 2012 om affald af elektrisk og elektronisk udstyr (WEEE)**

Symbolet på den udtrydsde kasse på produktet eller på emballagen angiver, at dette produkt ikke må bortskaffes sammen med dit andet husholdningsaffald. I stedet er det dit ansvar at bortskaffe affaldet ved at overdrage det til et udpeget indsamlingssted til genbrug af elektrisk og elektronisk udstyr. Separat indsamling og genanvendelse af dit affald på bortskaffelsestidspunktet vil bidrage til at bevare naturressourcerne og sikre, at det genbruges på en måde, der beskytter menneskers sundhed og miljøet. For mere information om, hvor du kan aflevere dit affald til genanvendelse, bedes du kontakte dit lokale bykontor, din husholdningsaffald eller den butik, hvor du købte produktet.



**FR**  
Cet appareil et sa batterie se recyclent

À DÉPOSER EN MAGASIN



À DÉPOSER EN DÉCHÈTERIE



Points de collecte sur [www.quefairedemesdechets.fr](http://www.quefairedemesdechets.fr)  
 Privilégiez la réparation ou le don de votre appareil !



**FR**  
ÉTUI



NOTICE



PAP