

SMARTKEY 4820410 Clé de communication radio zigbee UP

Tous les récepteurs UP sont compatibles avec les émetteurs UP (télécommandes, télécommandes murales, émetteurs encastrables).



250m champ libre à vue ou 100m2 avec traversée perpendiculaire d'un mur maître ou d'une dalle

Installation & utilisation de la SMARTKEY avec l'application UP2PRO

La SMARTKEY est une clé de communication radio Zigbee & Bluetooth **fonctionnant avec l'application gratuite UP2PRO** (nécessaire à l'utilisation de la SMARTKEY) et permettant de paramétrer les produits zigbee « Urmet With Yokis – Gamme Up ».

Afin de fonctionner correctement :

la SMARTKEY doit être alimentée via USB-C (alimentation USB DC 4.75V à 5.25V) avec le câble fourni.

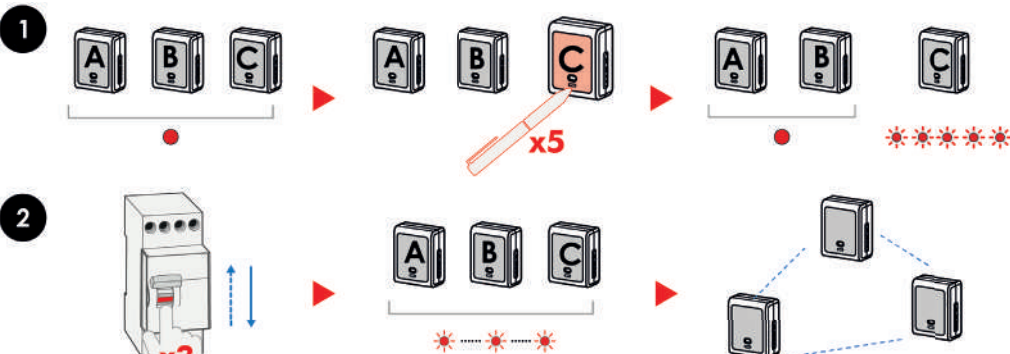
Application professionnelle de configuration UP2PRO :

Disponible sur Apple iOS et Android (mobile et/ou tablette), l'application gratuite UP2PRO permet de créer, configurer, diagnostiquer le réseau radio d'une installation et de paramétrer l'ensemble des micromodules de la gamme UP présent sur une installation. Elle permet également le transfert d'une configuration chantier réalisée dans UP2PRO dans la passerelle de communication GATE-UP (MAX) offrant ainsi la possibilité à l'utilisateur final de piloter son logement à distance et créer des scénarios de vie.

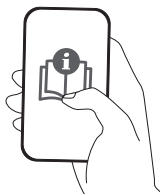
Pour utiliser la SMARTKEY :

1. Pour télécharger l'application professionnelle UP2PRO sur votre mobile ou tablette, en cherchant « UP2PRO » sur Apple AppStore ou sur Android Google Play Store.
2. Lancer l'application et créer votre compte
3. L'application vous guidera afin de vous connecter à la SMARTKEY et commencer votre chantier

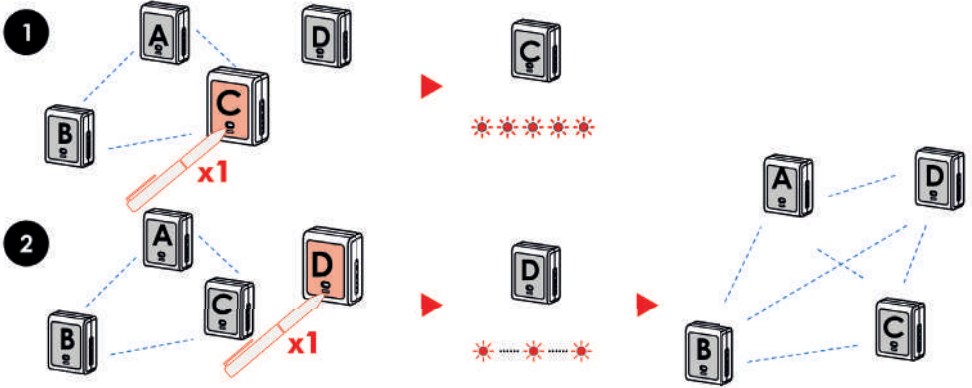
Création automatique d'un réseau



Téléchargez notre application gratuite
sur votre mobile : schémas, vidéos, notices...

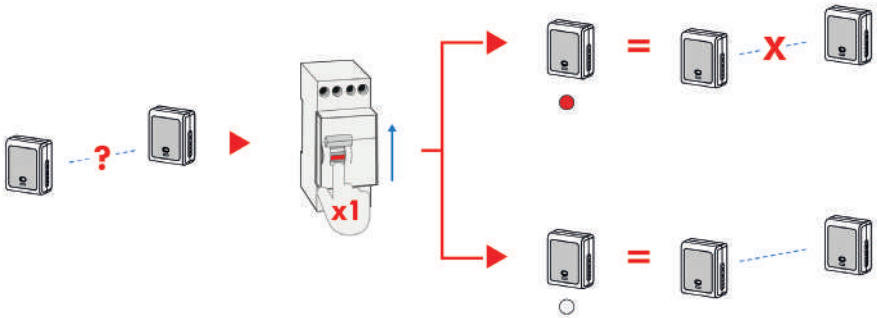


Ajouter un module à un réseau

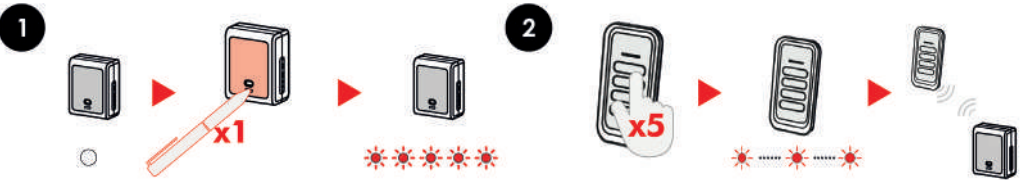


NB : La connexion au réseau des récepteurs peut prendre entre 5 et 20 secondes

Comment savoir si un récepteur fait partie d'un réseau

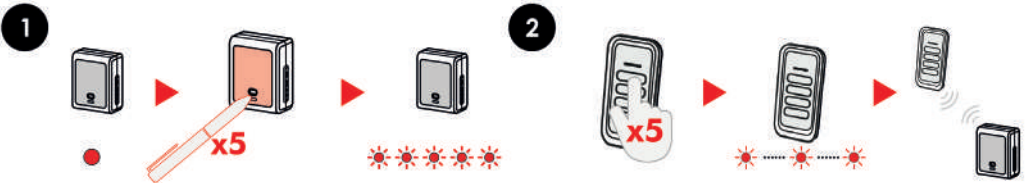


Connexion directe émetteur récepteur (récepteur faisant partie d'un réseau Zigbee)



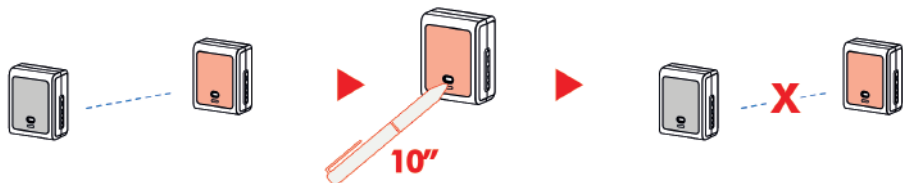
NB : La connexion de l'émetteur au récepteur peut prendre entre 5 et 15 secondes

Connexion directe émetteur récepteur (récepteur sans réseau Zigbee)



NB : La connexion de l'émetteur au récepteur peut prendre entre 5 et 15 secondes

Suppression d'un récepteur d'un réseau



Suppression du réseau sur tous les récepteurs

